

Szerelje fel a konzolt a falra függőlegesen az akvárium/ víztartály fölé.

Helyezze a pumpát függőleges helyzetben (az alatta lévő csövekkel) a falra, a fali konzol fölé és középre. Ezután tolja lefelé a pumpát, amíg össze nem kapcsolódik a tartóval.

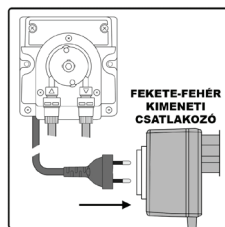
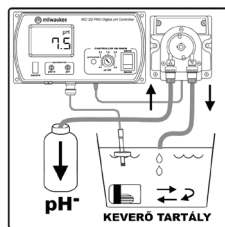
Csatlakoztassa a pumpát az MC122 pH kontrollert (fekete-fehér) kimeneti csatlakozójához.

A pumpa 2 másodpercenként 0,08 cL-t fog kiüríteni.

Helyezze a pumpát és a fekete-fehér kimeneti csatlakozót messzire a víztől!

A pumpa szervizelése (karbantartása) előtt (pl. csőcsere), kérjük, húzza ki a készüléket a hálózati aljzatból!

Javasoljuk, hogy 10 cL pH-csökkentő savat oldjunk fel egy 5 literes ásványvizes tartályban. A tartály térfogatától és a pH-csökkentő sav márkájától függően (hogy az nagyobb vagy kisebb koncentrátumú), ez a mennyiség megfelelően kiegyensúlyozott lesz. Jobb többet feloldani, mint kevesebbet. Javasoljuk, hogy használjon egy szellőzőt a tartály alján. A pumpa közvetlenül az oldat tartályához csatlakoztatható.

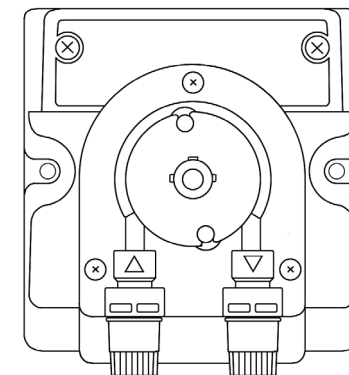
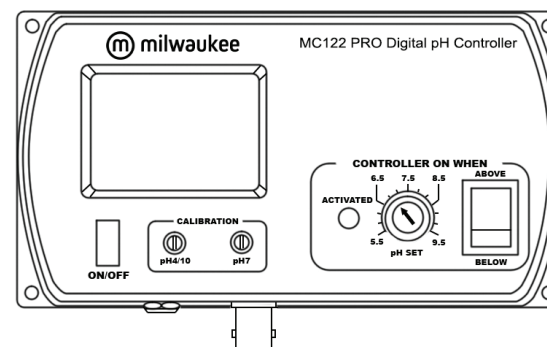


milwaukee

HASZNÁLATI UTASÍTÁS

MC720

MILWAUKEE MC122 PH KONTROLLER MP810 1,5 L/H ADAGOLÓ PUMPÁVAL ELLÁTVA



ELÉRHETŐ KIEGÉSZÍTŐK:

| | |
|----------------|---|
| M10004B | pH 4.01 kalibráló oldat, 20 ml tasak (25 db) |
| M10007B | pH 7.01 kalibráló oldat, 20 ml tasak (25 db) |
| M10010B | pH 10.01 kalibráló oldat, 20 ml tasak (25 db) |
| M10000B | Elektróda öblítő oldat, 20 ml tasak (25 db) |
| MA9015 | Elektróda tároló oldat, 20 ml tasak (25 db) |

GARANCIA:

A műszerre két évre, az elektródára hat hónapra szóló garancia érvényes, ha a célnak megfelelően használják, valamint, ha az utasításoknak megfelelően történik a karbantartása. A jótállás ingyenes javítást és cserét foglal magában. Balesetből, nem megfelelő használatból vagy az előírt karbantartás hiányából származó sérülés esetén a garancia megszűnik. Ha szervizelésre van szükség, lépjen kapcsolatba a készülék forgalmazójával.

Megjegyzés: Fenntartjuk a jogot a termék kivitelének, szerkezetének és megjelenésének előzetes bejelentés nélküli megváltoztatására.

milwaukee

www.milwaukeeinst.eu

SPECIFIKÁCIÓK

MC122 pH mérő

| | |
|-----------------------|---|
| Mérési tart. | 0.0 - 14.0 pH |
| Felbontás | 0.1 pH |
| Pontosság | ±0.2 pH |
| Határérték | 5.5 - 9.5 pH |
| Riasztás | aktív, ha a mért eredmény alacsonyabb vagy magasabb, mint a beállított határérték |
| Hálózati csat. | aktív, ha a mért eredmény alacsonyabb vagy magasabb, mint a beállított határérték (max. 5A) |
| pH elektróda | MA911B/2 (mellékelve) |
| Környezet | 0 - 50°C, max. 95% relatív páratartalom |
| Áramforrás | 230VAC/12 VDC (mellékelve) |
| Méret | 148.5 x 82.5 x 32 mm |
| Tömeg | 180 g |

MP810 Perisztaltikus adagolópumpa

- Állandó adagolási áramlás: 1,5 l/h (25 ml/perc)
- Nem szabályozható
- Maximális nyomás: 1 bar
- Polipropilénből (PP) készült
- Perisztaltikus cső szantoprénből
- Tápellátás: 230 VAC ± 10%

A KONTROLLER TELEPÍTÉSE:

Csatlakoztassa a mellékelt 240VAC/12VDC hálózati adaptert a műszerhez és a fali hálózati csatlakozóhoz.

Csatlakoztassa a kimeneti hálózati csatlakozót egy másik fali hálózati csatlakozóhoz.

Csatlakoztassa a pH-elektrodát a műszer alján lévő BNC csatlakozóhoz.

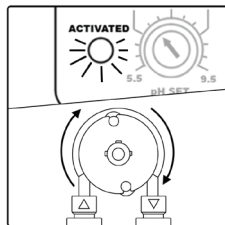
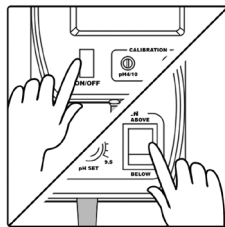
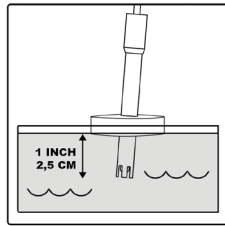
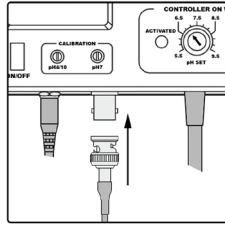
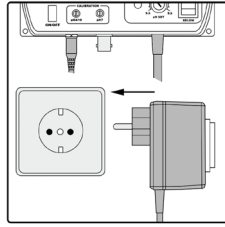
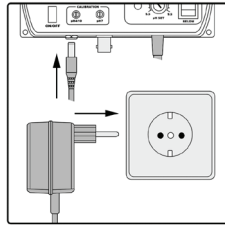
Használat előtt mindig távolítsa el az elektrodáról a védőkupakot, illetve győződjön meg arról, hogy a műszer be van kalibrálva.

Merítse a pH-elektroda hegyét (2,5 cm) a mintába. (Például egy darab polisztirol segítségével lebeghet.).

Kapcsolja be a műszert az ON/OFF gombbal. A határérték jellege a kapcsolónak a kívánt pozícióba történő állításával (FELETT vagy ALATT) választható ki. Várjon míg a mérés stabilizálódik, ezután a műszer folyamatosan megjeleníti a mért értéket.

Villogó riasztás jelzi, ha a mért pH érték magasabb vagy alacsonyabb (beállításfüggő) a beállított határértéknél.

A riasztás aktiválásakor a kimeneti csatlakozó és az ahhoz csatlakoztatott berendezés is aktiválódik (feszültség alá kerül). A határérték a műszer elején lévő tárcsa beállításával a kívánt értékre állítható. A választható tartomány 5.5 és 9.5 pH között van.

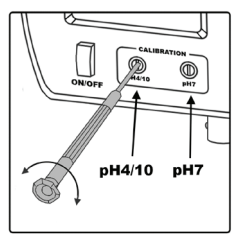
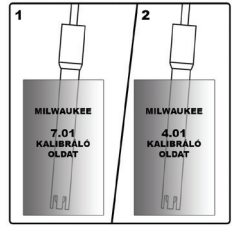
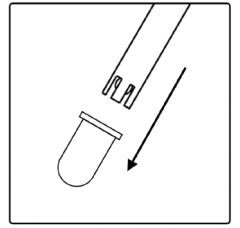


KALIBRÁLÁSI ELJÁRÁS:

- Távolítsa el a védőkupakot az elektrodáról.
- Mártsa az elektróda csúcsát egy új tasak pH 7 kalibráló oldatba és várja meg míg a mérés stabilizálódik.
- Állítsa be csavarhúzóval a pH7 kalibráló csavart (előlapon), hogy a kijelző "7.0 pH" értéket mutasson.
- Öblítse le az elektrodát csapvízzel, és szárítsa meg papírzsebkendővel.
- Nyisson ki egy új pH 4 kalibráló oldatot és használjon egy kis mennyiséget az elektróda leöblítésére.
- Mártsa az elektróda csúcsát a pH 4 oldatba, és várja meg míg a mérés stabilizálódik.
- Állítsa be csavarhúzóval a pH4/10 kalibráló csavart (előlapon), hogy a kijelző "4.0 pH" értéket mutasson.

A kalibrálási folyamat ezzel befejeződött, a műszer kész a mérés elvégzésére.

Javasolt a műszer újra kalibrálása legalább havonta egyszer, illetve hosszabb tárolás vagy pH elektróda cseréje esetén.



AZ MP810 1,5 L/H ADAGOLÓ PUMPA TELEPÍTÉSE

Csatlakoztassa a merev csövet a pumpához (beszívás - nyíl felfelé). Rögzítse a fehér szűrőt a cső másik végére, ahová az oldat beszívódik, hogy megakadályozza az apró tárgyak bejutását a pumpába.

Csatlakoztassa a lágy csövet a pumpához (kiengedés - nyíl lefelé). Az kiürítő szerelvényt ennek a csőnek a végére helyezzük fel a csővezetékbe történő befecskendezéshez. (Ez a szerelvény egy menettel rendelkezik, amely összeköti a csővezetékkel.)

